



桌上型條碼機

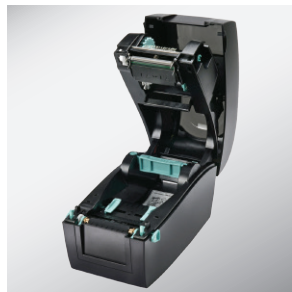
RT200i / RT230i

擁有工業級效能的輕巧桌上型條碼機

2吋機種迷你的機身裡配備多項頂級硬體設計，
全新的軟硬體架構讓RT200i系列擁有工業級的效能，性能優異的
2吋條碼機將會是您絕佳的生產利器



配備彩色LCD螢幕及
四向操作鍵，提供最簡易的
直覺化操控介面



貝殼式機構設計
耗材換裝更方便



配備USB、Serial及網路連
接埠，並可支援外接USB
裝置，單機操作彈性高



創新的紙張偵測校準鍵設計
一按即可輕鬆完成紙張校準

GoDEX


台灣精品2013
TAIWAN EXCELLENCE


ENERGY STAR

RT200i/RT230i 系列 產品規格

機種	RT200i	RT230i
列印模式	熱感式 / 熱轉式兩用	
解析度	203 dpi (8 dots/mm)	300 dpi (12 dots/mm)
列印速度	7 IPS (177 mm/s)	5 IPS (127 mm/s)
列印寬度	54 mm (2.12")	56.9 mm (2.24")
列印長度	最小為 4 mm (0.16") 最大為 1727 mm (68")	最小為 4 mm (0.16") 最大為 762 mm (30")
中央處理器	32 位元高性能微處理器	
記憶體	8MB Flash (使用者可用容量為4MB); 16MB SDRAM	
感應器形式	反射式感應器：可移動式 透光式感應器：中置型固定式	
紙張規格	紙張類型：連續紙、間距標籤紙、黑線標記紙或打孔紙等。標籤長度可自動偵測或手動命令強制控制 紙張寬度：15 mm (0.6") ~ 60 mm (2.36") 紙張厚度：0.076 mm (0.003") ~ 0.2 mm (0.008") 紙捲外徑：最大直徑127 mm (5") 紙捲軸芯：25.4 mm (1")、38.1 mm (1.5")	
碳帶規格	材質：一般蠟質型、混合型、抗刮樹脂型 長度：110 m (360') 寬度：56 mm (2.20") ~ 59 mm (2.32") 最大外徑：38 mm (1.5") 軸芯：12.7 mm (0.5")	
程式語言	EZPL, GEPL, GZPL, GDPL 可自動切換	
軟體	標籤排版軟體：GoLabel (僅支援EZPL) 驅動程式：Vista, Windows 7, Windows 8 & 8.1, Windows 10, Windows Server 2008 R2, 2012, 2012 R2, 2016, 2019, MAC, Linux SDK: Win CE, .NET, Windows Vista, Windows 7, Windows 8 & 8.1, Windows 10, Android, Mac, iOS	
內建字體	Bitmap 字體：6, 8, 10, 12, 14, 18, 24, 30, 16X26 以及 OCR A & B 列印方向可旋轉角度為 90°, 180°, 270°, 字體可單獨旋轉角度為 90°, 180°, 270°。並可水準或垂直放大 8 倍。 向量字體：(粗體 / 斜體 / 底線)。可旋轉角度為 0°, 90°, 180°, 270°。	
下載字體	Bitmap 字體：列印方向可旋轉角度為 90°, 180°, 270°, 字體可單獨旋轉角度為 90°, 180°, 270° 亞洲字體：16x16, 24x24. Traditional Chinese (BIG-5), Simplified Chinese (GB2312), Japanese (S-JIS), Korean (KS-X1001) 列印方向可旋轉角度為 90°, 180°, 270°, 字體可單獨旋轉角度為 90°, 180°, 270°。並可水準或垂直放大 8 倍。 向量字體：(粗體 / 斜體 / 底線)。可旋轉角度為 0°, 90°, 180°, 270°。	
條碼種類	1-D 條碼： China Postal Code, Codabar, Code 11, Code 32, Code 39, Code 93, Code 128 (subset A, B, C), EAN-8/EAN-13 (with 2 & 5 digits extension), EAN 128, FIM, German Post Code, GS1 DataBar, HIBC, Industrial 2 of 5, Interleaved 2-of-5 (I 2 of 5), Interleaved 2-of-5 with Shipping Bearer Bars, ISBT-128, ITF 14, Japanese Postnet, Logmars, MSI, Postnet, Plessey, Planet 11 & 13 digit, RPS 128, Standard 2 of 5, Telepen, Matrix 2 of 5, UPC-A/UPC-E (with 2 or 5 digit extension), UCC/EAN-128 K-Mart and Random Weight 2-D 條碼： Aztec code, Code 49, Codablock F, Datamatrix code, MaxiCode, Micro PDF417, Micro QR code, PDF417, QR code, TLC 39, G S1 Composite	
碼頁	Codepage 437, 737, 850, 851, 852, 855, 857, 860, 861, 862, 863, 865, 866, 869 Windows 1250, 1251, 1252, 1253, 1254, 1255, 1257 Unicode UTF8、UTF16BE、UTF16LE	
圖形處理	預設支援單色 BMP、PCX, 其他圖檔類型可經軟體控制支援	
傳輸介面	USB 2.0 連接埠 (B-type) RS-232 (DB-9) 串列埠 IEEE 802.3 · 10/100 Base-Tx (RJ-45) 乙太網路連接埠 可擴充的 USB 2.0 連接埠：USB Host (A-type)	
計時裝置	標準內建	
控制面板	彩色 LCD 顯示幕及操作鍵 一組多功能硬體控制鍵：FEED 電源開 / 關鍵 紙張偵測鍵	
電源	100-240VAC, 50-60Hz (交直流自動轉換供應器)	
工作環境	操作溫度：41°F to 104°F (5°C to 40°C) 儲存溫度：-4°F to 122°F (-20°C to 50°C)	
濕度	操作濕度：30-85%，非凝結 儲存濕度：10-90%，非凝結。	
安規	CE (EMC)、FCC Class A、CB、cUL、CCC、UKCA	
機種尺寸	長度 245 mm (9.7") 高度 175 mm (6.9") 寬度 136 mm (5.3")	
機體重量	機體不含其他耗材或選購配備重量為 2.0 kg (4.4 lbs)	
選購項目	裁刀 自動剝紙器 外掛紙捲架 (最大紙捲外徑為 250 mm / 10") 外接式正向 / 反向回捲器	

****選購項目請洽詢原購買單位。上述規格若有變動，均以實際出貨為主，恕不另行通知。以上所引用之商標版權均屬原公司所有。

****因應不同耗材特性，實際列印尺寸及列印速度須視實際耗材適配而定。

產品應用

條碼及標籤應用

RT200i/RT230i系列條碼標籤印表機適用於多種行業應用，提供您更有效率解決方案。



零售業

價格標籤、吊牌、商品內容物標示、珠寶標籤、掛號收據、郵遞標籤、郵資券印製等。

旅遊休閒業

掃描過您票券上的條碼後，您便可追蹤票券的買賣和認證，同時增加您活動的安全性。

特殊材質

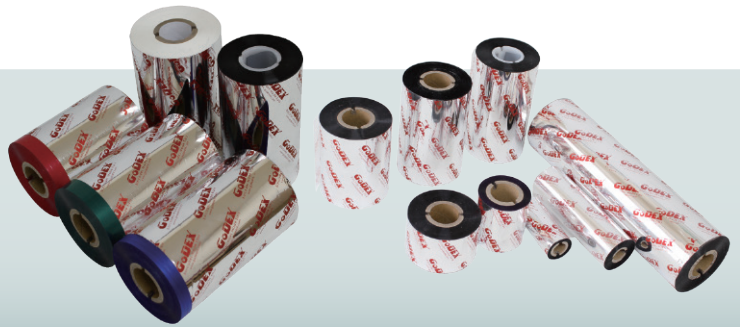
大多數種類的材料從橫幅、小部件的標籤、名牌、塑料管、塑料卡、電纜標籤

GoDEX RIBBONS

GoDEX 熱轉印碳帶
原廠優質製造，您的第一選擇

GoDEX優質熱轉印碳帶，全方位滿足您條碼列印的需求。

- 蠟基碳帶
- 半蠟 / 半脂碳帶
- 樹脂碳帶
- 高速碳帶



GoDEX LABEL DESIGN SOFTWARE

可免費下載 GoLabel 軟體
輕鬆編輯條碼標籤！

科誠獨家研發 GoLabel 軟體讓您輕鬆設計各種類型的標籤。簡潔的介面、操作容易，是您條碼標籤軟體的首選！

請到 GoDEX 網站 www.godexintl.com
免費下載，即刻體驗！

